

ООО «ТСП-Инжиниринг»

СТРОИТЕЛЬНЫЙ ПРОЕКТ

№ ТСП-04/2024-Пин-СОЗ

Система звукового сопровождения.

*Объект: «Строительство и обслуживание многофункционального центра
по ул. 60 лет Октября, 19 в г. Пинске, Брестской области».
Внесение изменений*

Чертежи.

Спецификация оборудования, изделий и материалов.

ГИП _____ Л.А. Ширенкова

г. Минск 2024

СОГЛАСОВАНО:




Ведомость рабочих чертежей основного комплекта С03

Лист	Наименование	Примечание
1	Общие данные	
2	Схема структурная системы звукового сопровождения	
3	План на отм.0.000 в осях 10-21,Г/1-Т с прокладкой сети С03	

Ведомость ссылочных и прилагаемых документов

Обозначение	Наименование	Примечание
	Прилагаемые документы	
ТСП-04/2024-Пин-С03.С0	Спецификация оборудования, изделий и материалов	

Условные обозначения и изображения



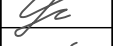

Наименование	Обозначение	
	на плане	на схеме
Громкоговоритель потолочный		
Кабель в трубе по стене или в лотке		
Музыкальный усилитель		

Общие указания.

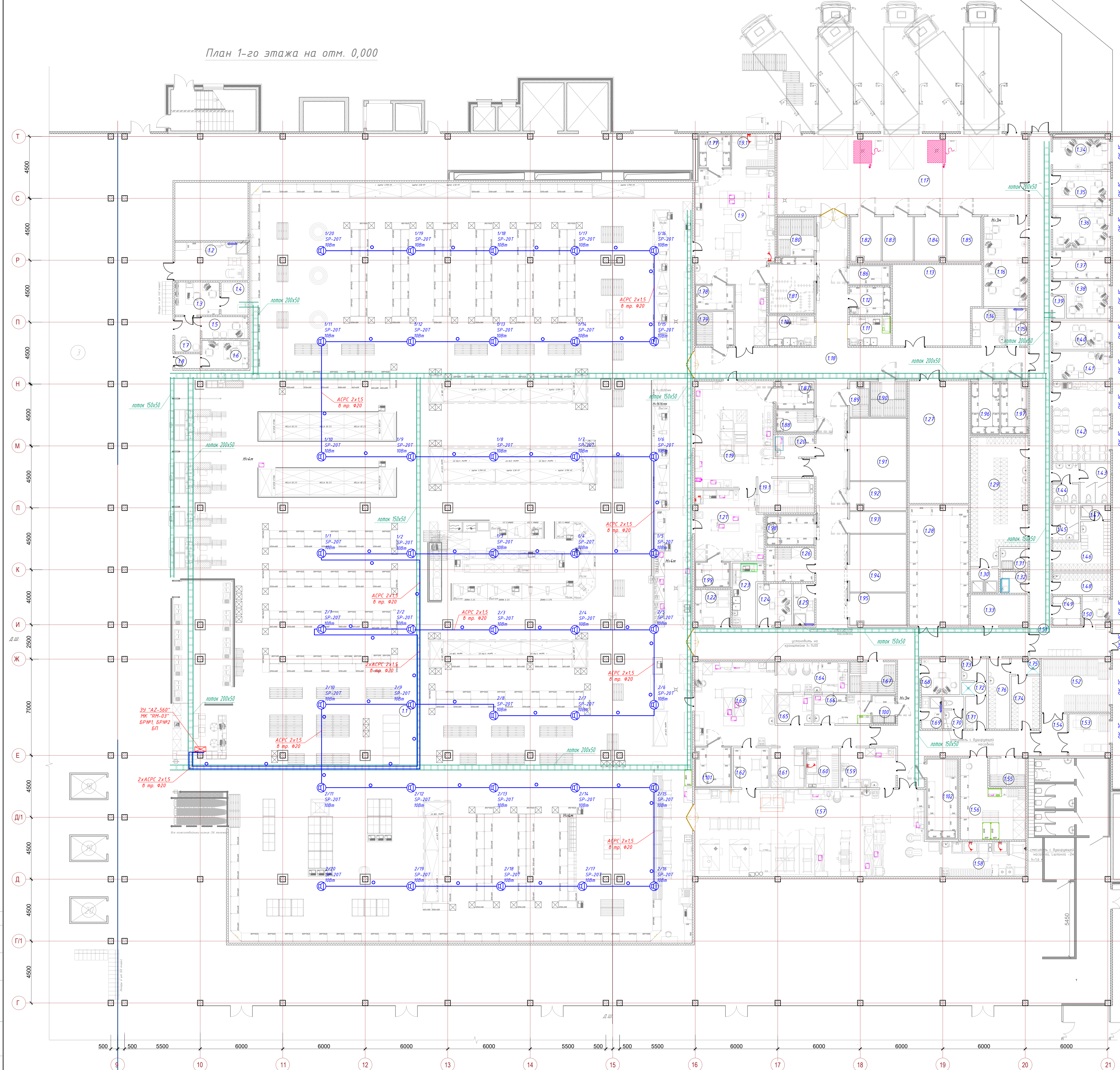
Строительный проект разработан в соответствии с заданием на проектирование, Техническим регламентом Республики Беларусь "Здания и сооружения, строительные материалы и изделия. Безопасность" (ТР 2009/013/ВУ), актами законодательства Республики Беларусь, межгосударственными и национальными ТНПА, с соблюдением технических условий.

Рабочие чертежи разработаны в соответствии с требованиями экологических, санитарно-гигиенических, противопожарных и других действующих норм и правил и обеспечивают безопасную для жизни и здоровья людей эксплуатацию объекта при соблюдении предусмотренных рабочими чертежами мероприятий.

При прохождении противопожарных стен/перегородок с заданным показателем предела огнестойкости допускается без применения муфт и проходок пересечение противопожарных преград системами водо- и теплоснабжения и канализации, выполненными из металлических трубопроводов, а также электрическими сетями из не более, чем двух одиночных кабелей в каждой точке пересечения, согласно пункту 7.1.2 примечание 4 - СН 4.04.02-2019.

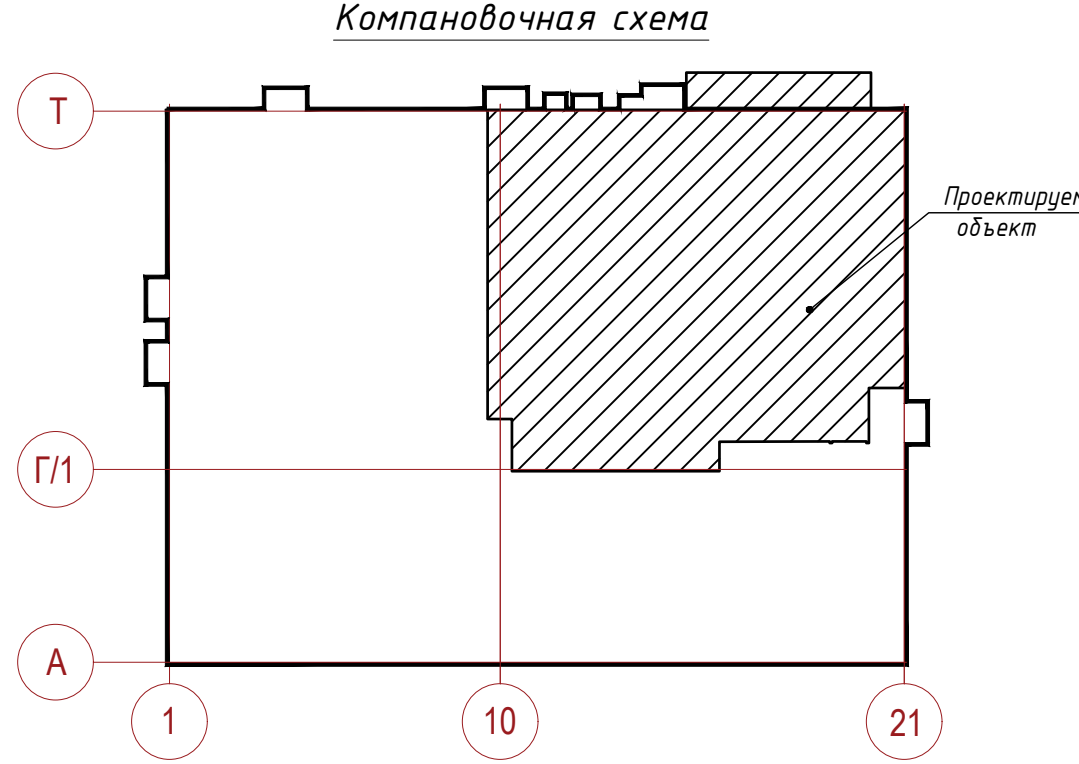
						ТСП-04/2024-Пин-С03		
						«Строительство и обслуживание многофункционального центра по ул. 60 лет Октября, 19 в г. Пинске, Брестской области». Внесение изменений.		
Изм.	Колич	Лист	№ док.	Подпись	Дата		Стадия	Лист
Разраб		Полиенко			06.24		С	1
Проверил		Ширенкова			06.24			3
Утвердил		Ширенкова			06.24			
Н.контр.		Карлович			06.24	Общие данные	ООО "ТСП-Инжиниринг" г. Минск	

План 1-го этажа на отм. 0,000



Экспликация помещений (окончание)			
Номер пом. по	Наименование	Площадь, м ²	Кат. помещения
1.77	Охлажденная камера (+2...+6)	5,5	
1.78	Охлажденная камера (+2...+6)	5,18	
1.79	Низкотемпературная камера (-18)	6,81	
1.80	Охлажденная камера (+0...+2)	7,44	
1.81	Охлажденная камера (-1...0)	12,7	
1.82	Низкотемпературная камера (-18)	6,95	
1.83	Низкотемпературная камера (-18)	7,3	
1.84	Низкотемпературная камера (-18)	7,13	
1.85	Низкотемпературная камера (-18)	8,0	
1.86	Охлажденная камера (+0...+2)	4,0	
1.87	Охлажденная камера (+2...+6)	5,25	
1.88	Охлажденная камера (+2...+6)	4,51	
1.89	Охлажденная камера (+0...+2)	3,44	
1.90	Охлажденная камера (+2...+6)	6,8	
1.91	Охлажденная камера (+2...+6)	18,62	
1.92	Охлажденная камера (+2...+6)	8,4	
1.93	Охлажденная камера (+2...+6)	6,45	
1.94	Охлажденная камера (+2...+6)	17,26	
1.95	Охлажденная камера (+2...+6)	9,43	
1.96	Охлажденная камера (+0...+2)	7,82	
1.97	Низкотемпературная камера (-8...-4)	7,0	
1.98	Охлажденная камера (+2...+6)	7,33	
1.99	Охлажденная камера (+2...+6)	4,4	
1.100	Охлажденная камера (+2...+6)	3,23	
1.101	Охлажденная камера (+2...+6)	7,19	
1.102	Охлажденная камера (+2...+6)	12,8	

Экспликация помещений (начало)			
Номер пом. по	Наименование	Площадь, м ²	Кат. помещения
1 Помещения супермаркета		3498,34	
1.1	Торговый зал супермаркета	1975,8	
1.2	Помещение уборочного инвентаря	14,75	>2000 Маж
1.3	Помещение видеонаблюдения	7,75	
1.4	Телекоммуникационная	4,7	
1.5	Кабинет охраны	5,33	
1.6	Кабинет старшего кассира	7,03	
1.7	Достройка	4,73	
1.8	Коридор	2,0	
1.9	Мясной цех	58,26	
1.9.1	Участок мойки внутрицехового инвентаря	7,76	
1.10	Помещение производственной подготовки	7,4	
1.11	Помещение производственной подготовки	6,52	
1.12	Кладовая неликвидных товаров	6,05	>2000 Маж
1.13	Кладовая напитков и алкоголя	36,07	>2000 Маж
1.14	Мясная инвентаря и оборотной тары	6,65	
1.15	Помещение уборочного инвентаря	4,24	>2000 Маж
1.16	Помещение приемки/операторов	20,96	
1.17	Закружочная	107,05	>2000 Маж
1.18	Коридор	21,1	
1.19	Горячий цех	45,38	
1.19.1	Участок мойки внутрицехового инвентаря	10,24	
1.20	Общий цех	4,6	
1.21	Холодный цех	25,22	
1.22	Кладовая хлебобулочных изделий	6,85	>2000 Маж
1.23	Помещение производственной подготовки овощей	8,7	
1.24	Кабинет начальника цеха по выпуску кулинарной продукции	7,55	
1.25	Помещение уборочного инвентаря	4,68	>2000 Маж
1.26	Кладовая сырья СП	8,61	>2000 Маж
1.27	Кладовая бакалеи и кондитерских изделий	38,27	>2000 Маж
1.28	Кладовая противней	37,72	>2000 Маж
1.29	Гардероб женский (54 чел.)	36,14	
1.30	Душевая	3,64	
1.31	Кладовая грязного белья	3,70	
1.32	Помещение призаготовки дезсредств	3,20	>2000 Маж
1.33	Кладовая упаковочного материала магазина	9,29	>2000 Маж
1.34	Кабинет СХиТО	10,84	
1.35	Кабинет заведующих отделами	12,52	
1.36	Кабинет товароведов	11,89	
1.37	Мастерская СХиТО с участком хранения	8,68	
1.38	Кабинет бухгалтерии	9,78	
1.39	Сервер	1,4	
1.40	Кабинет заведующего магазином	8,9	
1.41	Кабинет начальника охраны	8,74	
1.42	Комната приема пищи	24,28	
1.43	Санузел	9,27	
1.44	Комната личной гигиены женщин	2,64	
1.45	Санузел мужской	4,8	
1.46	Гардероб мужской (22 чел.)	12,23	
1.47	Душевая	2,13	
1.48	Гардероб персонала СВ	6,6	
1.49	Кладовая чистого белья	4,3	>2000 Маж
1.50	Пост охраны	4,3	
1.51	Коридор	67,98	
1.52	Кладовая муки	19,7	>2000 Маж
1.53	Помещение просеивания муки	9,17	>2000 Маж
1.54	Тандуш-шлез	5,75	
1.55	Кладовая инвентаря и хозяйственного собственного производства	5,5	>2000 Маж
1.56	Кладовая сырья пекарни	22,31	>2000 Маж
1.57	Участок приготовления, разделки теста и выпечки готовой продукции и полуфабрикатов	108,73	
1.58	Участок мойки внутрицехового инвентаря, тележек и листов	15,5	
1.59	Помещение хранения суточного запаса и подготовки сырья к производству	11,51	>2000 Маж
1.60	Участок мойки внутрицехового инвентаря,	6,96	
1.61	Помещение варки супов	6,86	
1.62	Помещение выстойки и нарезки выскитов	7,54	>2000 Маж
1.63	Помещение отделки кондитерских изделий	46,28	
1.64	Участок приготовления крема	11,6	
1.65	Помещение зачистки масла	5,45	
1.66	Яйцедобив	8,83	
1.67	Кладовая упаковки собственного производства	7,61	
1.68	Кабинет начальника цеха по выпуску хлебобулочной и кондитерской продукции	7,34	
1.69	Помещение уборочного инвентаря пекарни	3,55	>2000 Маж
1.70	Санузел	3,4	
1.71	Мужской гардероб чистой спецодежды	3,63	
1.72	Душевая	1,61	
1.73	Мужской гардероб домашней одежды	3,0	
1.74	Женский гардероб чистой спецодежды	8,0	
1.75	Душевая	2,3	
1.76	Женский гардероб домашней одежды	7,9	



ТСП-04/2024-Пин-С03			
«Строительство и обслуживание многофункционального центра по ул. 60 лет Октября, 19 в г. Пинске, Брестской области». Внесение изменений.			
Изм.	Кол.	Лист	№ док. Подпись Дата
Разработчик	Пиличенко	06.24	
Проверил	Ширенкова	06.24	
Утвердил	Ширенкова	06.24	
Исполнитель	Королюк	06.24	
План на отм.0.000 в осях 10-21/Г/1-Т с прокладкой сети С03			
Формат А0			
ООО "ТСП-Инжиниринг" г. Минск			

