

ПРАВИЛА ОФОРМЛЕНИЯ АРЕНДУЕМОГО ПОМЕЩЕНИЯ

Правила регламентируют возможные способы размещения рекламы:

- световая реклама на фасаде (фриз) арендуемого помещения
- дополнительная реклама

Размещение вывески над арендуемым помещением является обязательным и в соответствии со следующими требованиями:

- объемные световые буквы без подложки
- LED подсветка
- Глубина вывески не более 150 мм
- Размещение только в специально отведенной зоне (фриз) с соблюдением ее границ
- Размещение непосредственно над входом в помещение
- Допустимо размещение количества вывесок равного количеству входных групп в помещении, предусмотренных для посетителей ТЦ
- Исключено использование открытой проводки
- Кроме наименования торгового объекта, вывеска может содержать логотип
- Исключено использование слов «сеть магазинов»

Для первого этажа:

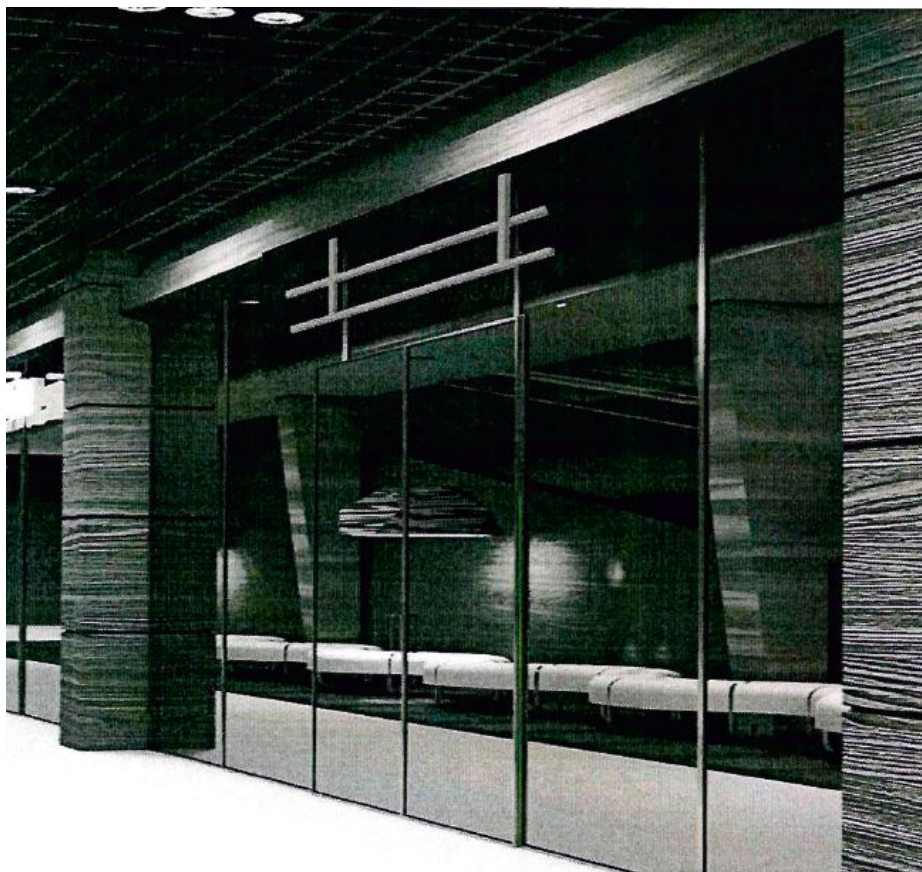
Над помещениями уже выполнен единый фриз: цвет по Caparol 3D -system Plus — Granit 30, по Ral -7042. Изменение цвета фриза, либо его закрытие не допускается.



H - высота фриза над арендуемым помещением;
L – длина фриза над арендуемым помещением;
h – глубина вывески

Для второго этажа:

Размещение вывески предусмотрено под фризом согласно схеме:

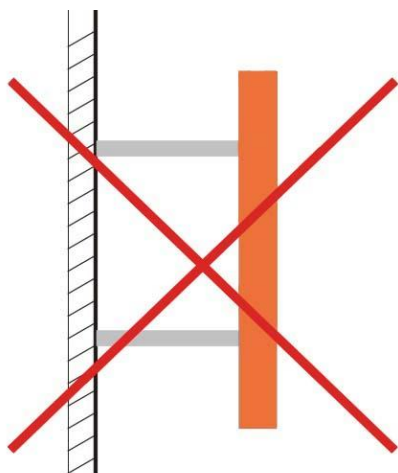


Высота – размер рекламной конструкции согласовывается с Арендатором с учетом высоты витражной группы: высота остекления витражной группы 2,85м – 3,0м.

Длина – не более 150% ширины входной группы арендуемого помещения

Глубина объемных букв не должна превышать 150 мм.

ЗАПРЕЩЕНО размещение вывесок, выступающих за границу арендуемого помещения и линию фриза



расположение рекламной конструкции с отнесом от стены крепления



расположение рекламной конструкции перпендикулярно стене крепления

При оформлении витрин разрешено использование только баннерной сетки, способной пропускать свет из помещения.

Дополнительная реклама:

Размещение на стекле дополнительных рекламных вывесок НЕ ДОПУСКАЕТСЯ, кроме:

- наклеек об уведомлении о режиме работы павильона на прозрачной пленке в фирменной рамке с использованием логотипа (размер от А4 210x297 мм до А3 297x420 мм);
- наклеек логотипов банковских карт и карт рассрочки (зона оклейки не должна превышать размер А4 210x297 мм и располагаться ниже режима работы);
- наклейка для обеспечения безопасной эксплуатации витрин (по приведенным ниже требованиям);
- плакаты, содержащие информацию об акциях на период проведения таких акций, размещаются только после согласования каждого плаката с отделом аренды (размер не должен превышать А1 594 x 841 мм)
- наклеек по брендбуку, от которого невозможно отступить.

После расторжения договора субаренды Субарендатор обязан демонтировать все рекламные носители, размещенные в объекте.

Требования к оформлению витрины магазина наклейкой

1. В обязательном порядке наклейка размещается в магазинах с наиболее открытыми витринами (где сквозная видимость магазина, отсутствуют манекены, плакаты, другой декор) с целью обозначить стекло и избежать травмирования посетителей при входе в магазин.
2. Необходимо оформить витрину наклейкой (пленкой) согласно предоставленному макету – сплошная полоса на стекло без отступов и промежутков.
3. Пример для наглядности:



4. Размеры наклейки (полоса):
 - высота 5 см,
 - длина определяется согласно размеру (ширины) стекла, которое необходимо обозначить.
5. Наклейка размещается в 2 уровня (смотреть фото)
 - 1 уровень – 75 см от пола
 - 2 уровень – 135 см от пола
6. Материал для оформления:

Декоративная (витражная) пленка с эффектом пескоструя

7. Цвет пленки - «серебро».

В исключительных случаях допускается использование другого цвета наклейки/пленки, если это обусловлено правилами брендбука.

Размещение вывески и/или наклеек допускается только ПОСЛЕ получения Субарендатором письменного СОГЛАСОВАНИЯ отделом аренды.

Для согласования макета вывески Субарендатору необходимо оформить заявку, в которой указать следующее:

- наименование компании-арендатора
- указание номера арендуемого помещения
- фотомонтаж с примером размещения вывески
- размеры световой рекламы (объемных букв, конструкции в целом), дополнительной рекламы
- технические спецификации (материал, крепление, подсветка)
- указание адреса арендуемого помещения, где будет размещаться реклама (к примеру: г.Минск, пр-т Партизанский, 182, ТЦ GREEN-Шабаны).

Заполненная заявка отправляется по электронной почте сотруднику отдела аренды ООО «ГРИНрозница» по электронной почте, указанной в контактных данных (Приложение №4)

ПРИМЕР ЗАЯВКИ:

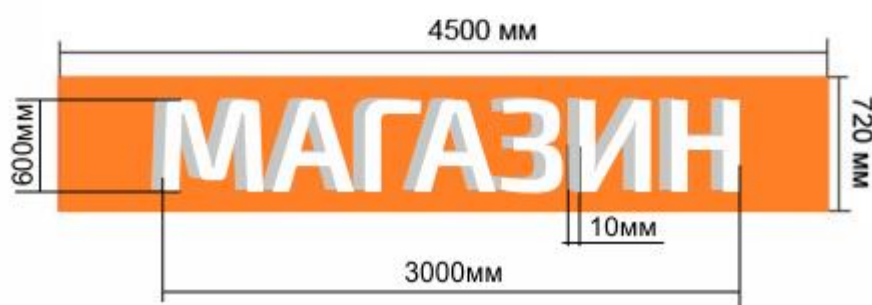
ФИРМЕННЫЙ БЛАНК

ООО «Магазин косметики»

Эскиз рекламной конструкции ООО «Магазин косметики»

Адрес: ТЦ GREEN-Шабаны, пр-т Партизанский, 182

Место размещения: пом. №111 на 1 этаже



Световые объемные буквы

МАГАЗИН 3000x600x100мм

Материалы: ПВХ 4 мм, оргстекло молочное белое, оклейка пленкой ORACAL 032 матовая, подсветка светодиодными кластерами по всему объему.

Согласовано: _____